



PROGETTO DI RISTRUTTURAZIONE CON
AMPLIAMENTO E RIASSETTO FUNZIONALE
DELLA CASA DI RIPOSO "CAP. LUIGI ZABERT"
AI FINI DELL'ACCREDITAMENTO
ISTITUZIONALE (edificio den. Boero Nuovo)

REF. DGR 25 - 12129 del 14/09/09 - DGR 45 - 4248 del 30/07/2012
VALFENERA, VIA F. BINELLI, 34

Proprietà / Committente:
IPAB CAP. L. ZABERT
VIA BINELLI, 34
14017 - VALFENERA (AT)

Responsabile Unico del Procedimento (R.U.P.):
Arch. Roberta CARDACI

GRUPPO DI PROGETTAZIONE:

Responsabile progetto:
Ing. Fiore MAZZA
Ord. Ing. Prov. TO - n.4934S
(Progettazione architettonica e strutturale)

Raggruppamento Temporaneo di Professionisti:

Ing. MAZZA FIORE
Ord. Ing. Prov. TO - n. 4934S
(Progettazione architettonica e strutturale)

Arch. GALLINA GIANFRANCO
Ord. Arch. Prov. TO - n.2929
(Progettazione architettonica e strutturale)

Ing. TANNIOIA LUIGI
Ord. Ing. Prov. TO - n. 4859X
(Progettazione impianti elettrici e speciali)

P.I. BASSO MAURIZIO
Collegio P.I. Prov. TO - n. 1481
(Progettazione impianti meccanici)

Oggetto tavola:

Pianta Piano Primo
(Nucleo R.S.A. 20 Posti Letto)
Impianto Idrico Antincendio

Scala:
1/100
Data:
Giugno 2014
nome file:

Livello progettazione:
☐ Progetto preliminare
☐ Progetto definitivo
☒ Progetto esecutivo

rev.:	data:	redaz.:	controllo:	autorizzazione:
01	Dic. 2014			

Responsabile progetto :

n° tavola:

A3

Timbro e firma

NOTE: TUTTE LE APPARECCHIATURE DOVRANNO ESSERE INSTALLATE SECONDO LE MODALITA'
INDICATE DAI RISPETTIVI COSTRUTTORI.

LEGENDA ANTINCENDIO

TUBAZIONI DI DISTRIBUZIONE RETE ANTINCENDIO IN
ACCIAIO ZINCATO UNI EN 10255 PER I TRATTI IN VISTA

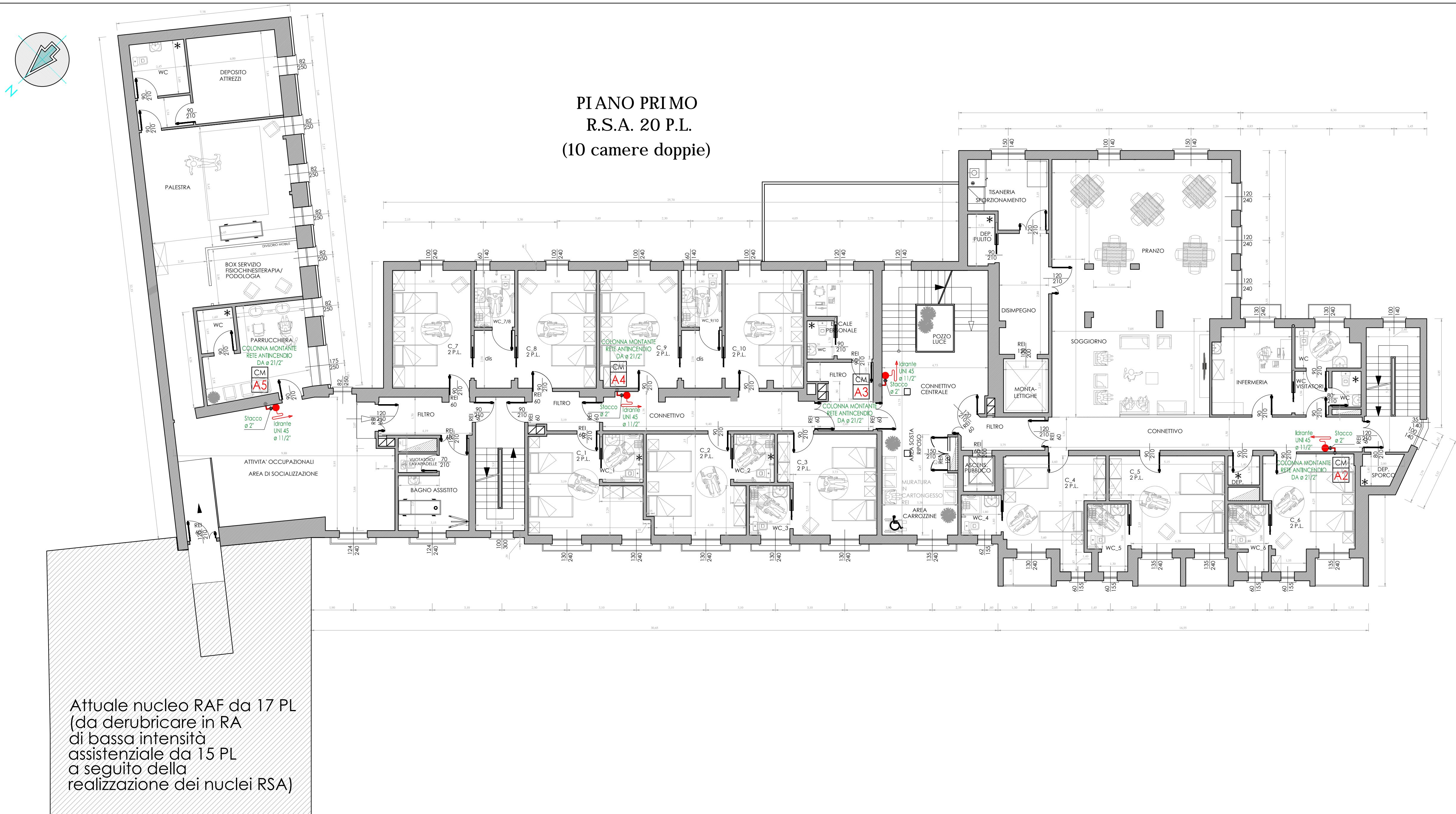
CM
A..

N° COLONNA MONTANTE RETE ANTINCENDIO IN
ACCIAIO ZINCATO UNI EN 10255

IDRANTE
A MURO

IDRANTE A MURO UNI 45 SECONDO UNI EN 671-2
CON ROTOLO DA M 20,0 - LANCIA FRAZIONATA
ATTACCO DN 40

PIANO PRIMO
R.S.A. 20 P.L.
(10 camere doppie)



Attuale nucleo RAF da 17 PL
(da derubricare in RA
di bassa intensità
assistenziale da 15 PL
a seguito della
realizzazione dei nuclei RSA)